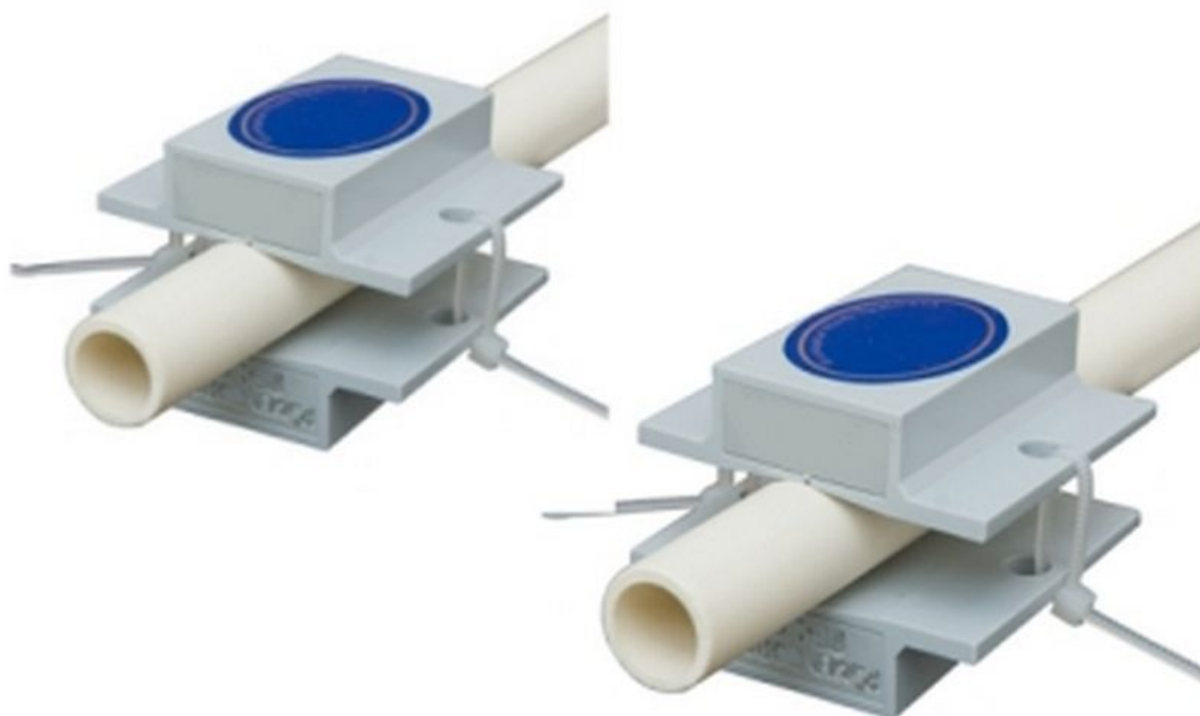


Agua *Controlada*

Agua *Controlada*

2085 Descalc. Antical Magnético Doméstico Integral High Power Neodimio



Descalc. Antical Magnético Doméstico Integral High Power Neodimio

Datos de contacto

Empresa: Solae Tratamientos Agua y Energía, S.L.

Web: <http://www.aguacontrolada.es>

E-mail: info@aguacontrolada.es

Teléfono: +34 619 288 327

CIF: B66723115

Almacenes logísticos

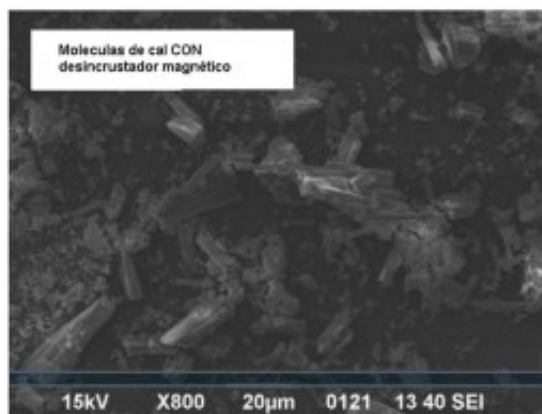
Para pagos mediante transferencia Bancaria

Si ha escogido pago mediante transferencia bancaria, rogamos efectuen la transferencia del importe indicando el número de pedido. Los gastos bancarios son por cuenta del pagador.

Banco Sabadell
BIC: BSAB ESBB

Agua *Controlada*

Agua *Controlada*



Datos de contacto

Empresa: Solae Tratamientos Agua y Energía, S.L.

Web: <http://www.aguacontrolada.es>

E-mail: info@aguacontrolada.es

Teléfono: +34 619 288 327

CIF: B66723115

Almacenes logísticos

Para pagos mediante transferencia Bancaria

Si ha escogido pago mediante transferencia bancaria, rogamos efectuen la transferencia del importe indicando el número de pedido. Los gastos bancarios son por cuenta del pagador.

Banco Sabadell

BIC: BSAB ESBB

Descalc. Antical Magnético Doméstico Integral High Power Neodimio

Protección 100 % sin calificación

Precio de venta sin impuestos 85,17 €

[Haga una pregunta sobre este producto](#)

Protección **Tratamiento Integral Circuito agua Fria y agua Caliente. Equipos High Power de reducido tamaño y gran potencia.**

1 ud. circuito agua fria.

1 ud. circuito agua caliente.

Si su vivienda dispone de circuito de calefacción por agua caliente requerirá un tercer Antical Magnético para una total protección. Mod.2084

Tratamiento para circuito de agua fria y agua caliente sanitaria y maquinaria doméstica, calderas, lavavajillas, lavadoras, máquinas de café.

Tratamiento Ecológico 100 % ya que los fenómenos eléctricos provocados por los campos magnéticos influyen en las moléculas de cal y magnesio provocando la capacidad de incrustación en resistencias, grifos y tuberías.

Instalación sin obras, uno mismo puede montarlo sin necesidad de técnicos en fontanería.

Se instala solo con las abrazaderas regulables.

No tiene ningún consumo de energía ni producto químico.

El poco peso del equipo permite colocarlo en cualquier tipo de tubería.

Beneficios:

- Previene y elimina la cal en las tuberías.
- Evita la corrosión.
- Protege sus equipos domésticos de la corrosión.
- Elimina la cal que previamente se había formado.
- Mantiene limpio tuberías y máquinas instaladas.
- Garantía 5 años. Vida del producto superior a 30 años.
- Acaba con la oxidación en las tuberías.
- Producto 100 % ecológico.
- Ausencia de manchas de cal, grifos oxidados.
- Elevada Potencia, reducido tamaño, poco peso y facil de instalar en cualquier tubería o flexo de caldera.
- Composición : Neodimio
- Potencia : 12000 Gaus

Instalación :

El punto (A) del esquema se instala en la tubería de entrada de la casa despues de contador y bomba de presión.

El punto (B) del esquema se instala a la salida de la caldera para proteger el circuito de agua caliente o antes del electrodoméstico o caldera.

Características técnicas :

Equipo A Y B :

- Medidas : 46 x 50 x 14 mm (Largo ,Ancho, Grosor)
- Peso 0,20 Kg.
- Caudal : ilimitado
- Alcance tratamiento : 50 Mts.
- Diámetro tubería : 6 - 25 mm
- Composición : Neodimio

Equipo Fabricado en Francia

Certificados :

- Producto reconocido por la UE.

Datos de contacto

Empresa: Solae Tratamientos Agua y Energía, S.L.

Web: <http://www.aguacontrolada.es>

E-mail: info@aguacontrolada.es

Teléfono: +34 619 288 327

CIF: B66723115

Almacenes logísticos

Para pagos mediante transferencia Bancaria

Si ha escogido pago mediante transferencia bancaria, rogamos efectuen la transferencia del importe indicando el número de pedido. Los gastos bancarios son por cuenta del pagador.

Banco Sabadell

BIC: BSAB ESBB

-
- Association of Official Analytical Chemist.
 - American Chemical Society.
 - Asociación española de laboratorios independientes.
 - Applus Líder en certificación y servicios tecnológicos.
 - Centro de Investigación y de Estudios Avanzados del IPN
 - Institut Pasteur.

Cientes de Referencia que han confiado en nuestros descalcificadores magnéticos :

- Repsol YPF.
- Mijagua S.A.U.
- Solvay Química, S.L.
- Junta de Andalucía.
- Necso.
- Fomento de Construcciones y Contratas.
- AENA.

Diferencias entre imanes de Neodimio y de Ferrita:

Desde hace unos años las nuevas tecnologías han desarrollado los **Imanes de Neodimio** que dadas sus extraordinarias características han desplazado a la obsolescencia los imanes tradicionales compuestos de Ferrita.

Las grandes diferencias entre Imanes de Neodimio y Ferrita son las siguientes:

- Potencia : Un Iman de Neodimio tiene asimilados hasta 12.500 Gaus mientras un iman de Ferrita la asimilación no supera los 3000 Gaus. Hasta 6 veces de diferencia de potencia entre una y otra tecnología. No solo previene, sino que también actua con la cal incrustada desaciendola en poco tiempo.
- Tamaño y Peso : Los Imanes de Neodimio son entre 6 y 8 veces más pequeños y menos pesados que los de Ferrita.
- La colocación de un Iman de Ferrita dado su gran tamaño y Peso hace muy dificultoso su instalación y en muchos casos es imposible su colocación dado que las tuberías por lo general se encuentran pegadas a la pared.
- Eficacia: Al ser los imanes de Neodimio más potentes su acción es más eficaz, duradera y llega más lejos que los Imanes de Ferrita.

[Más sobre descalcificación magnética](#)

Comentarios

Aún no hay comentarios para este producto.

Datos de contacto

Empresa: Solae Tratamientos Agua y Energía, S.L.
Web: <http://www.aguacontrolada.es>
E-mail: info@aguacontrolada.es
Teléfono: +34 619 288 327
CIF: B66723115

Para pagos mediante transferencia Bancaria

Si ha escogido pago mediante transferencia bancaria, rogamos efectuen la transferencia del importe indicando el número de pedido. Los gastos bancarios son por cuenta del pagador.

Banco Sabadell